

TOPPS

Water Protection



PUNTVERVUILING

Goede landbouwpraktijken
voor een betere
waterkwaliteit

Puntvervuiling vermijden



2 druppels van een gewasbeschermingsmiddel zijn voldoende om een meer te verontreinigen met een oppervlakte van 1 ha en 1 m diep. Eenmaal middelen aanwezig zijn in het water, zijn ze er moeilijk uit te halen.

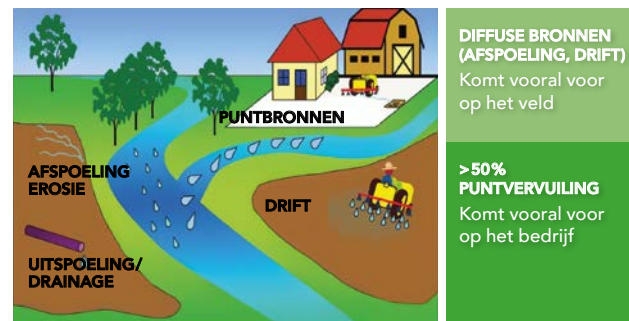
Het is ieders verantwoordelijkheid om correct met gewasbeschermingsmiddelen om te gaan. Indien te hoge concentraties van een bepaalde actieve stof gemeten worden in de waterlopen, dan zal dit product verdwijnen van de markt. Het is echter van groot belang dat er voldoende middelen op de markt blijven om de consument kwalitatief hoogstaande en veilige producten te kunnen aanbieden.

De aanwezigheid van gewasbeschermingsmiddelen in het water maakt de productie van drinkwater ook een moeilijk en duur proces.

HOU ONS WATER SCHOON

De TOPPS projecten hebben als doel om verontreiniging van het oppervlaktewater door gewasbeschermingsmiddelen (GBM) te vermijden. Hiertoe worden goede landbouwpraktijken (GLB) opgesteld en verspreid via informatie, advies, training en demonstratie voor landbouwers en voorlichters.

Gewasbeschermingsmiddelen komen in het water terecht door:



Puntvervuilingen zijn de grootste bron van verontreiniging van het oppervlaktewater. Nochtans kunnen puntvervuilingen sterk gereduceerd worden door enkele eenvoudige maatregelen.

Goede landbouwpraktijken

Een correcte aanpak tijdens de volgende 4 fases van het spuitproces is essentieel om de vervuiling van het oppervlaktewater door puntbronnen te vermijden:

- Voor het spuiten
- Tijdens het spuiten
- Na het spuiten
- Beheer van de restfractie

Goede
praktijk = een betere
water-
kwaliteit!

VÓÓR HET SPUITEN

Het spuittoestel afstellen

- Controleer voor het spuiten filters, leidingen, doppen, enz. Vervang lekkende doppen en herstel defecten.
- Voer regelmatig een kalibratie uit van het spuittoestel.
- Kies de juiste dop in functie van de spuitdruk en het te verspuiten volume (l/ha).



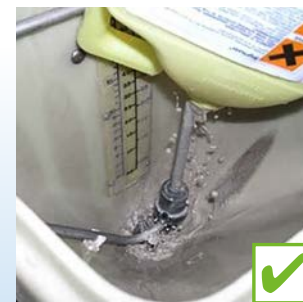
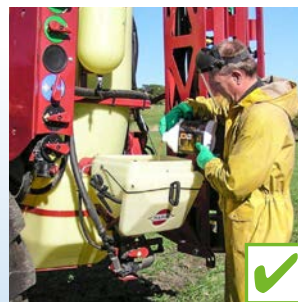
Product

- Gebruik steeds de aanbevolen dosis volgens het etiket.
- Bereken de te bespuiten oppervlakte (hou rekening met bufferzones).
- Meet het benodigd product nauwkeurig af om overschotten te vermijden.

Goede
praktijk = een betere
water-
kwaliteit!

Vullen van het spuittoestel

- Vul op het veld of op een onverhard oppervlak (grasstrook of braakland). Product dat u in het veld morst, wordt biologisch afgebroken.
- Wissel de plaats af voor het mengen en vullen in het veld.
- Houd afstand van grachten, bronnen en poelen.
- Vul niet op een verhard oppervlak op het bedrijf, tenzij er opvang voor restwater voorzien is (= vul- of spoelplaats).



- Vermijd bij het vullen van het spuittoestel elk contact tussen de spuitoplossing en de waterbron (terugslagklep).
- Maak gebruik van de vultrechter of vulkorf.
- Voorkom dat de tank overloopt.
- Hou absorberend materiaal bij de hand om eventuele verliezen onmiddellijk op te ruimen.
- Spoel de lege verpakkingen en maatbekers en voeg het spoelwater bij de spuitoplossing.
- Laat zegels aan de verpakkingen en spoel deze mee.

TIJDENS HET SPUITEN

Vermijd directe verontreiniging

- Spuit nooit over grachten of beekranden.
- Respecteer steeds de minimale bufferzone van 1 m voor veldspuiten en 3m voor boomgaardspuiten t.o.v. de oever van het oppervlaktewater.
- Hou rekening met een productspecifieke bufferzone (zie etiket).



- Spuit niet over/op apparatuur.
- Begin niet met spuiten als het spuittoestel nog stilstaat.
- Sluit de doppen op de wendakker.
- Bij het vaststellen van lekken: stop meteen met spuiten en herstel de lekken.

Respecteer de TOPPS GLP om drift en afspoeling te vermijden



NA HET SPUITEN

Spoelen van het spuittoestel

- Spoel op het veld of op een onverhard oppervlak (grasstrook of braakland).
- Spoel de spuittank in 3 stappen (enkel zo wordt een voldoende verdunning bekomen) of via continu reinigingssysteem.
- Rij het spoelwater versneld uit over het behandelde perceel of onverhard oppervlak.
- Spoelen op een verhard oppervlak op het bedrijf mag enkel indien het spoelwater wordt opgevangen (= vul- en spoelplaats).



Om goed te kunnen spoelen in het veld moet het spuittoestel uitgerust zijn met een schoonwatertank met een volume van minstens 10% van het volume van de spuittank.

Reiniging in drie stappen: per stap 1/3 schoon water toevoegen en versneld terug uitrijden. Dit 3x herhalen.

Effect van verdunnen in 1, 2 of 3 stappen:



Reinigen van het spuittoestel

(= extra inwendige reiniging of uitwendige reiniging)

- Reinig het spuittoestel met een spuitlans in het veld, een grasstrook of braakliggend terrein.
- Wissel de reinigingsplaats af in het veld.
- Reinig het spuittoestel nooit op een verhard oppervlak op het bedrijf met afvoer van reinigingswater naar waterloop of riolering.



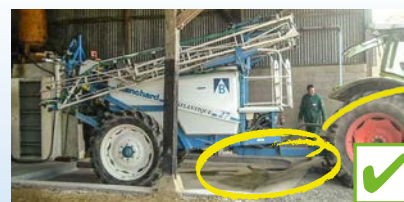
- Na gebruik: plaats het spuittoestel onder een afdak.

Vul- en spoelplaats op het bedrijf

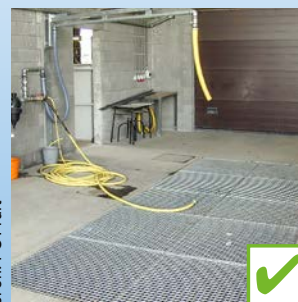
Vullen, spoelen en reinigen mag enkel op een verhard oppervlak op het bedrijf als het restwater (vermorsingen, spoel- en reinigingswater) opgevangen wordt.

Eenvoudige constructies :

- Golfplaten met afvoergoot om water van de interne reiniging van spuittoestel op te vangen.
- Betonplaat in loods met afvoerputje naar opvang voor uitwendige reiniging veldspuit.
- IBC-container voor spuitresten en/of inwendige reiniging voor bv. lansspuit.



Ingerichte vul- en spoelplaats met opvang van restwater:



Denk eraan bij nieuwbouwprojecten!

Goede praktijk = een betere waterkwaliteit!

BEHEER VAN DE RESTFRACTIE

Restwater

- Verwerk opgevangen restwater op het bedrijf met een zuiveringstelsel, zoals bijvoorbeeld een biofilter, Heliosec®, fytobak of Sentinel®.

HELIOSEC®



Systeem o.b.v. verdamping
Tot 2,5 m³ restwater/jaar

BIOFILTER



Biologisch systeem
Tot 5 m³ restwater/jaar

FYTOBAK



Biologisch systeem
Tot 20 m³ restwater/jaar

SENTINEL®



Chemisch systeem
1 m³ restwater in 6 h

Vaste restfractie

Lege verpakkingen

- Spoel en bewaar lege verpakkingen en geef lege verpakkingen gratis mee met Agri Recover. Instructies vindt u op www.agrirecover.eu.
- Verbrand of begraaf nooit lege verpakkingen.

Ongewenste stock

- Bewaar vervallen of niet (langer) erkende gewasbeschermingsmiddelen afzonderlijk en geef deze mee met Agri Recover. Instructies vindt u op www.agrirecover.eu.
- Spoel nooit productoverschotten in de gootsteen of de riolering of begraaf ze nooit.

Vaste restfractie afkomstig van de verwerking van spoel- en reinigingswater of opruimen gemorst product

Verzamel en bewaar deze restfracties. Geef ze tweejaarlijks mee met Agri Recover (samen met de ophaling van de vervallen producten).

Goede praktijk = een betere waterkwaliteit!

TOPPS

Water Protection



TOPPS staat voor Train Operators to Promote best management Practices and Sustainability.

TOPPS wordt gefinancierd door de European Crop Protection Association (ECPA).

TOPPS heeft als doel verontreiniging van het oppervlaktewater door gewasbeschermingsmiddelen te verminderen.

Voor meer informatie, surf naar www.TOPPS-life.org.



Inagro vzw
Ieperseweg 87
8800 Rumbeke-Beitem
Tel: +32 51 27 32 00
Fax: +32 51 24 00 20
www.inagro.be
info@inagro.be



Phytofar vzw
Diamant Building
A.Reyerslaan 80
1030 Brussel
Tel: +32 2 238 97 72
Fax: +32 2 280 03 48
www.phytofar.be
info@phytofar.be



Een initiatief van  European
Crop Protection

www.ecpa.eu